

#### Was ist invisalign®?

- invisalign® ist die zeitgemäße Methode der unsichtbaren und zugleich schonenden Zahnkorrektur.
- invisalign® verwendet ein Set von transparenten, herausnehmbaren Aligner-Schienen und korrigiert Ihre Zähne ohne Metallspangen oder -drähte.

#### Wie funktioniert invisalign®?

- Mit Hilfe eines 3D Computergrafik-Verfahrens wird ein vorher bestimmtes Behandlungsziel dargestellt und in einzelne Behandlungsphasen unterteilt. Für jede dieser Phasen wird ein spezieller Aligner produziert.
- Die Dauer der Behandlung liegt zwischen ca. 9 und 15 Monaten. Während dieser Zeit tragen Sie etwa 2 Wochen lang (entsprechend der Phasen) die jeweiligen Aligner. Jede dieser Schienen bewegt Ihre Zähne behutsam in die vorher errechnete Position.
- Im Laufe der Behandlung wird der Erfolg der Korrekturen in regelmäßigen Abständen überprüft, bis das Behandlungsziel erreicht ist.

#### Was sind die wichtigsten Vorteile von invisalign® gegenüber anderen Methoden?

- Die Behandlung mit invisalign® ist nahezu unsichtbar. Sie können Ihre Zähne korrigieren, ohne das es jemand sieht.
- Die Aligner können zum Essen, Trinken oder der täglichen Mundhygiene heraus genommen werden. Dies bedeutet für Sie keinerlei Einschränkungen im Alltag und eine optimale Parodontoseprophylaxe.
- Die invisalign® Methode verzichtet auf Metallspangen und -drähte. Dadurch werden Entzündungen im Mundbereich verhindert und zeitaufwändige Neueinstellungen der Zahnspangen vermieden.
- invisalign® ist ein computer-unterstütztes Behandlungssystem. Sie können im Voraus sehen, wie Ihre korrigierten Zähne nach der Behandlung aussehen werden.

#### Wie werden Zähne durch invisalign® bewegt?

- Wie bei herkömmlichen Zahnspangen bewegt der Aligner die Zähne durch den gezielten Einsatz von kontrolliertem Druck. In jeder Phase werden nur bestimmte Zähne bewegt. Diese Bewegungen werden im Behandlungsplan für jede einzelne Phase genau fest gelegt. Daraus resultiert das effiziente und schonende System der kontrollierten Druckausübung.

#### Woher weiß ich, ob invisalign® für mich geeignet ist?

- Jeder invisalign® Behandler in Ihrer Nähe wird Ihnen gerne eine individuelle Diagnose stellen.

#### Wo finde ich einen invisalign® Behandler?

- Zurzeit sind in Deutschland mehr als 2000 Behandler zertifiziert. Unter [www.invisalign.de](http://www.invisalign.de) oder **Fon: 0800/2524999** erhalten Sie Informationen über einen Behandler in Ihrer Nähe.

#### Ab welchem Alter kann mit der invisalign® Behandlung begonnen werden?

- Für eine invisalign® Behandlung müssen alle bleibenden Zähne durchgebrochen und das skelettale Wachstum weit gehend abgeschlossen sein, d.h. fast alle Teenager über 15 Jahren sind für invisalign® geeignet. Manchmal ist es jedoch auch möglich, jüngeren Patienten eine Behandlung anzubieten.

#### Wieviele Patienten werden schon mit invisalign® behandelt?

- Zur Zeit werden weltweit mehr als 80 000 Patienten mit invisalign® behandelt.

#### Ist die Behandlung schmerzhaft?

- In einigen Fällen empfinden Patienten in den ersten Tagen nach Einsetzen des neuen Aligners ein leichtes Druckgefühl. Dies beweist, dass die Aligner-Schienen funktionieren und die Zähne schrittweise in die gewünschte Richtung bringen. Dieses Gefühl verschwindet in der Regel nach ca. 2 Tagen.

#### Beeinträchtigt das Tragen meine Aussprache?

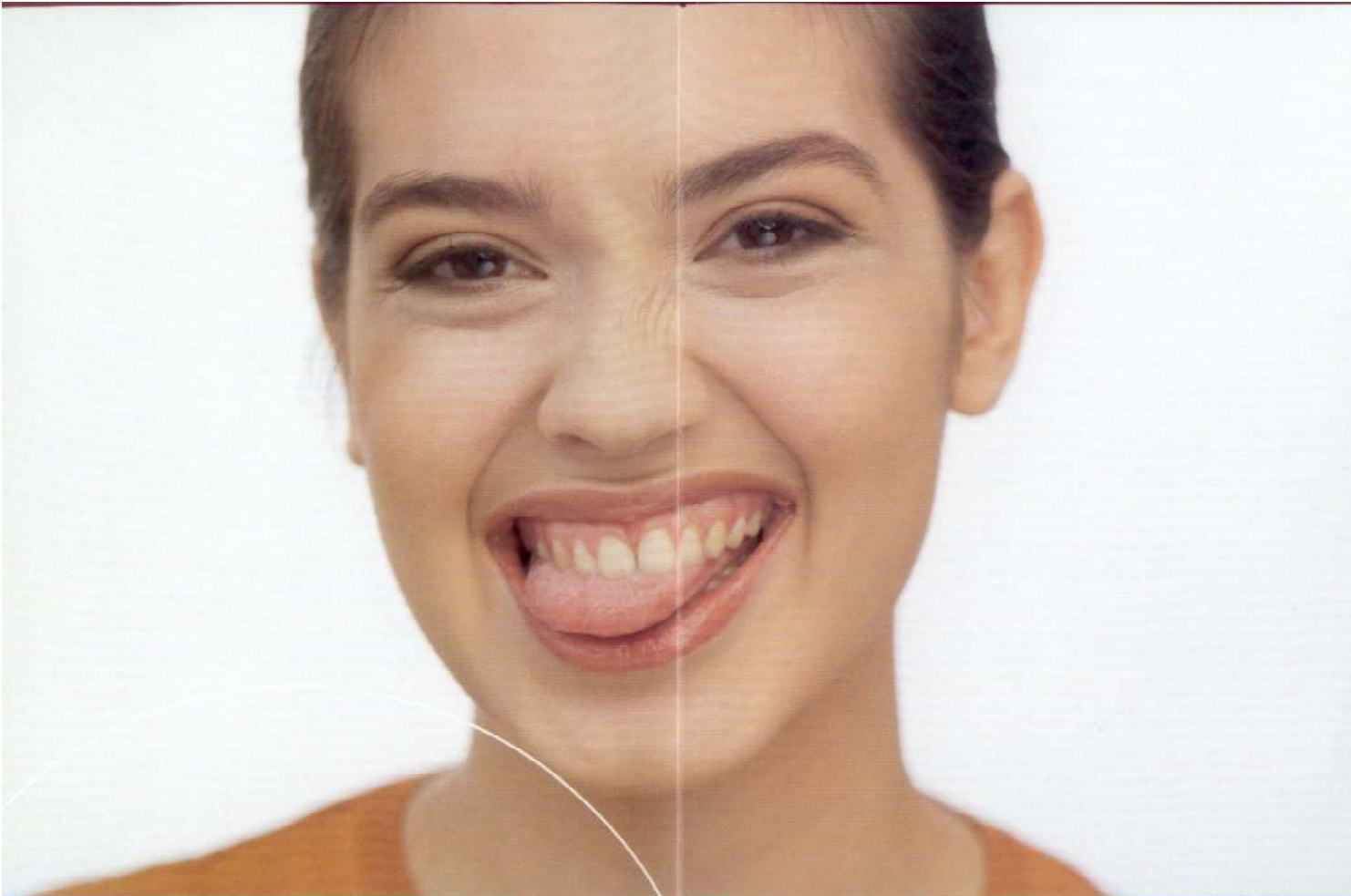
- Bereits nach kurzer Tragezeit gewöhnt sich die Zunge an die Aligner, sodass eine evtl. Beeinträchtigung der Sprache rasch vorüber geht.

#### Wie teuer ist die invisalign® Behandlung?

- Die Kosten der Behandlung sind abhängig von ihrem Umfang. Für eine individuelle Kalkulation wenden Sie sich bitte an Ihren invisalign® Behandler.

sorgen  
sie  
für  
**klare**  
verhältnisse!

invisalign® – die unsichtbare zahnkorrektur



na  
**endlich!**

**Die unsichtbare Zahnkorrektur ist der Weg zu einem perfekten Lächeln.** Bei dem Gedanken an eine Zahnkorrektur haben Sie sich vielleicht bisher von einer zeitaufwändigen, umständlichen Behandlung mit herkömmlichen Metallspangen abschrecken lassen.

invisalign® ist die zeitgemäße Therapie der Zahnkorrektur – dies bedeutet Zahnschönheit ohne Metallspangen.

**Mit Hilfe der invisalign® Behandlung** können Zahnfehlstellungen wie schiefe und gedrehte Zähne, sowie Zahnlücken individuell behandelt werden.

**Die durchsichtigen Behandlungsschienen** bedingen keinerlei Einschränkungen der Lebensqualität. Sie können zur Zahnpflege und zum Essen herausgenommen werden.

**Es ist nicht bloß eine Frage der Schönheit!** Die Vorteile der invisalign® Methode gegenüber einer herkömmlichen, festsitzenden Zahnspange sind nicht nur in der Ästhetik begründet.

**Es ist eine Frage Ihrer Gesundheit!** 70% aller Dreißigjährigen und 80% aller Vierzigjährigen leiden unter Parodontose. Eine korrekte Zahnstellung und eine optimale Mundhygiene können Zahnfleischerkrankungen und Zahnlockerungen erfolgreich heilen und langfristig verhindern helfen.

**Die invisalign® Methode** sorgt für Ihre medizinisch korrekte Zahnstellung, bei gleichzeitiger Wahrung einer optimalen Mundhygiene durch die Herausnehmbarkeit der Spange.

**lächeln  
sie sich  
gesund!**